



學校音頻管理方案

School Audio Management Solution

www.toa.com.hk



良好的溝通環境
安全的教育空間

各種系統以滿足不同教育機構的需求

學校音頻管理的系統種類及一般要求

在日益複雜化的教育環境下, 學校環境的各種需求也隨之而增多。TOA系統選擇性多、可避免投入多餘的資金, 能精確地架構出一套符合使用者環境的系統, 同時提高了系統的相容性, 方便與未來系統作整合。

(I) 中央系統

主要系統, 能滿足學校大部分需求

- (1) 定時和重複通知或BGM (如鐘聲, 廣播通知)
- (2) 一般廣播 - 用於學校管理如呼喚老師或同學, 校內不同地方的公告
- (3) 緊急廣播
 - 緊急廣播可中斷其他廣播, 在發生災害時以足夠的音量發出廣播通知, 作緊急疏散的指示、消防公告之用。
 - 定期的消防演習用

(II) 課室用音響設備

- 確保教師和教室內每個學生之間有最佳的溝通
- 相鄰的教室可有一定的私密性, 互不干擾

(III) 多用途禮堂音響設備

- 確保集會及活動時的演講清晰度
- 能為文化或體育賽事項目帶動氣氛的音樂質量
- 具良好的平均聲量
- 喇叭結構堅固, 高抗衝擊性
- 易於教師或學生使用和監控

成功實績

香港

中華廚藝學院
香港知專設計學院
嶺南大學
香港理工大學
宣道會劉平齋紀念國際學校
Kellett School
Stamford American School, Hong Kong

澳門

聯合國學校
聖羅撒英文中學



系統範例

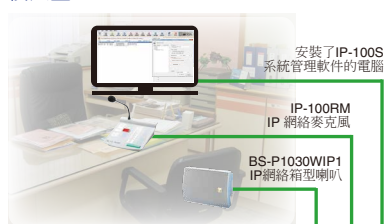
(I) 中央系統



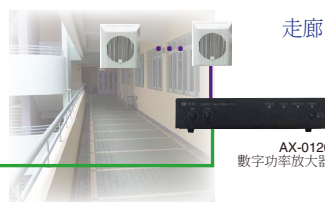
IP-1000系統

- TCP/IP協定的全數碼網路廣播系統, 可靈活擴展, 滿足不同程度的系統升級及大部分學校要求。
- 可利用已有電腦網路或單獨佈設廣播私人網絡。
- 系統最大可擴展至1000個IP終端回路。
- 廣播通道數目不受限, 各音量均可在操作軟件上隨意調節。
- 提供3款IP喇叭適合各種場合, 支援擴展副喇叭的功能且可使用本地輸入。
- IP音訊介面單元可用作輸入輸出裝置, 輸入如連接收音機、CD播放機等, 輸出如連接功放等。
- 可滿足客戶將原有擴聲系統接入網路化的需求。同時提供控制輸入和輸出介面, 支援消防報警信號接入等擴展功能。

校長室



職員辦公室



走廊

課堂



操場



飯堂



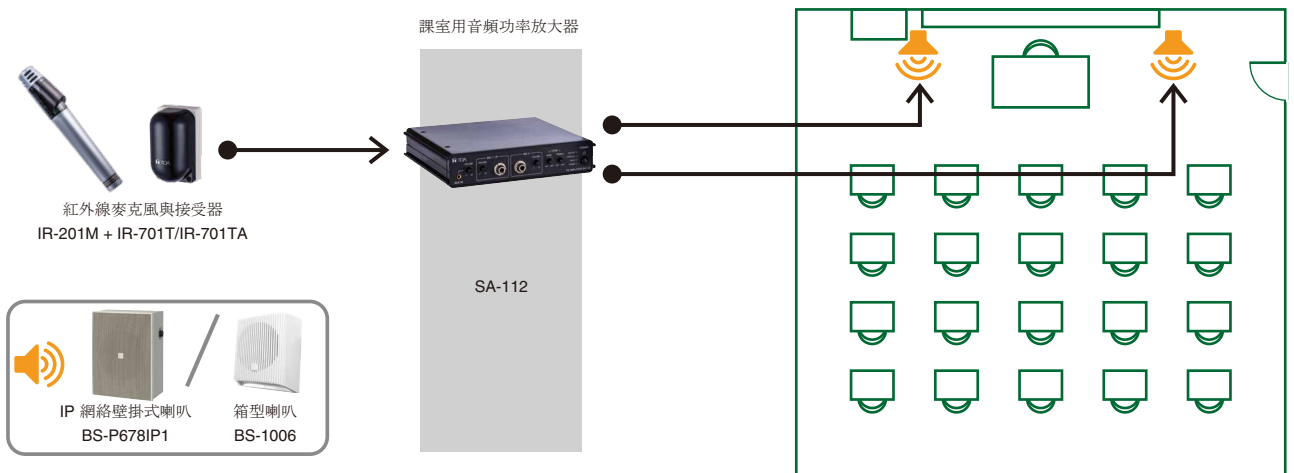
系統範例

(II) 課室



特點:

- SA-112課室用音頻功率重量輕, 體積小巧, 方便安裝。
- SA-112可接收EXT IN (100V) 輸入信號, 作緊急廣播的優先輸入, 方便整合中央系統。
- 使用紅外線麥克風系統, 基於紅外線不能通過不透明的牆壁, 傳輸的安全性可提高, 讓教師不受外界干擾地與學生進行清晰不間斷的對話。
- 單聲道麥克風和接收器的特性, 讓教師可透過使用相同的頻率傳輸在不同的系統中使用其專用麥克風。

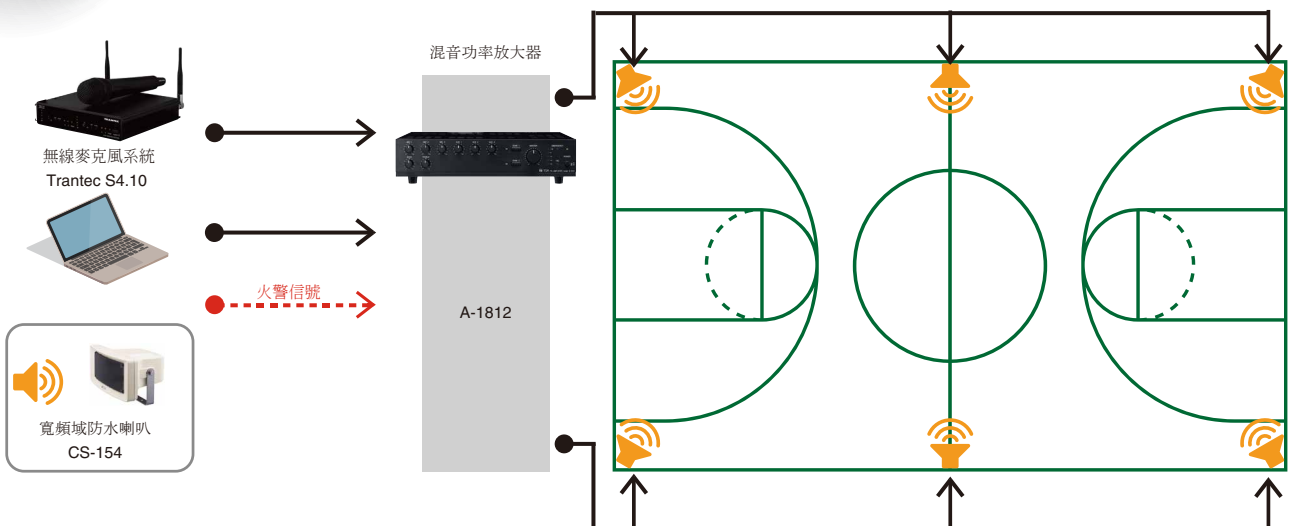


(III) 操場



特點:

- A-1800支援2區獨立廣播
- A-1800能接收火警訊號, 可與中央系統整合作緊急廣播
- CS-154為適用於廣播之小型精巧的寬頻域防水喇叭, 其耐衝擊鋁製號角與IP65防塵防水等級, 使其更適用於戶外操場底體育場之用。
- Trantec麥克風可配合A-1800混音放大器作MIC 1 優先緊急廣播



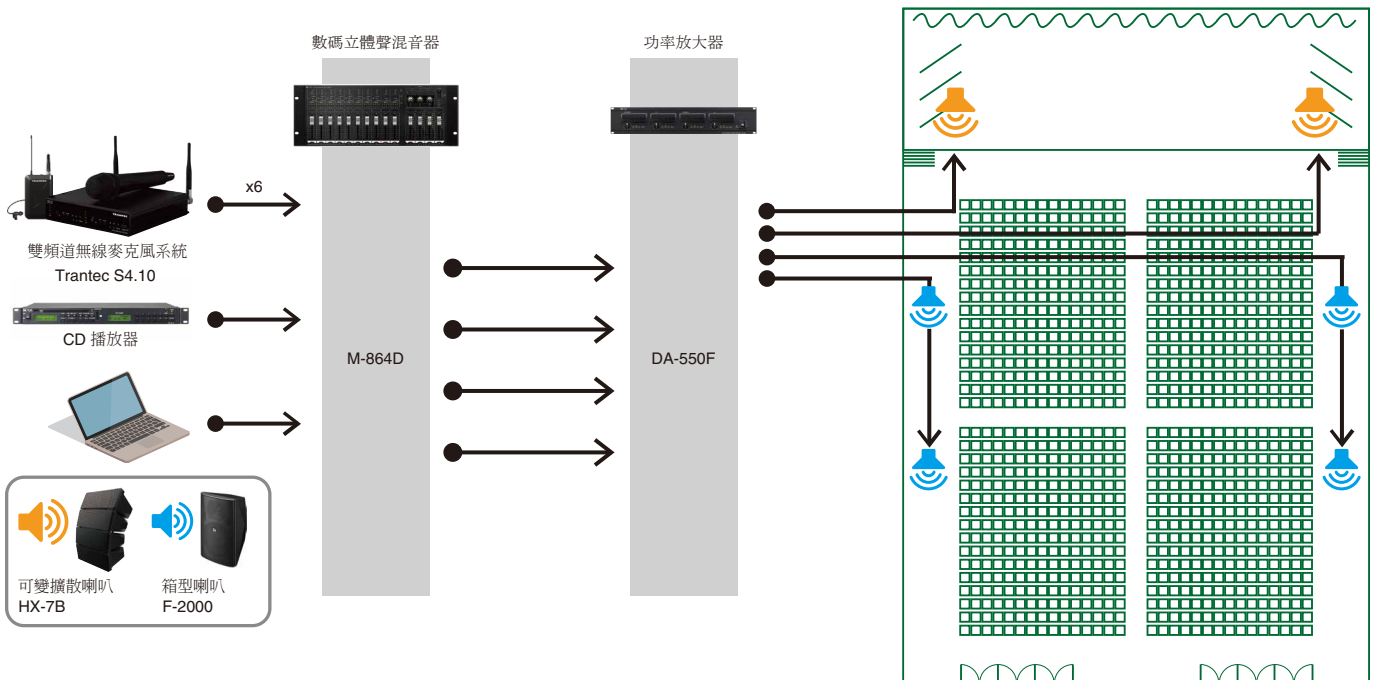
系統範例

(IV) 禮堂



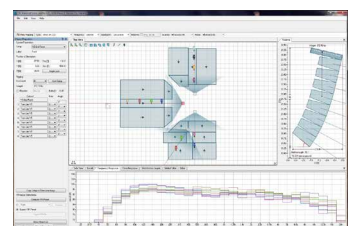
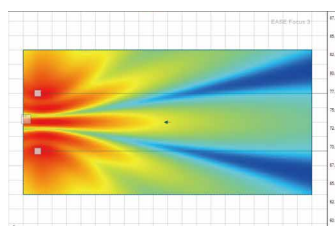
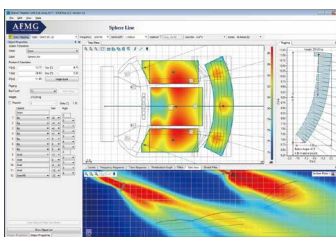
特點:

- M-864D數字立體聲混音器具自動聲場控制功能(ARC) 和自動嘯叫反饋抑制功能(FBS) 可有效減少回聲和嘯叫, 創造出最小混響的環境。
- M-864D可預先針對不同活動需求建立各預設設置檔, 使用時可輕鬆選擇各預設檔作設置。
- HX-7可變擴散喇叭為音樂表演和定期會議提供了強大的動力和可理解性。喇叭單體緊密連接, 呈線狀配置, 藉由線陣列效果, 可實現良好的指向性控制, 將聲音集中傳送至欲播放區域。



聲學服務

在TOA我們會考慮了由各種喇叭的特性, 場地性質和客戶要求, 並通過不同軟件虛擬放置產品後的效果, 從而提供最理想的系統設計。



推介產品



CS-154 寬頻域防水喇叭

- 15W 不銹鋼材質
- IP65 防塵防水等級
- 採用恆定指向, 在90°的水平範圍內實現清晰的聲音輸出



CS-64 寬頻域防水喇叭

- 6W 不銹鋼材質
- IPX4 防塵防水等級



HX-7系列

- 可變擴散喇叭適合禮堂使用, 有出色音質作演講和音樂應用
- 由4個預裝配模塊組成, 2個 LF 驅動器和1個SYNC-Drive波導加載的 HF壓縮驅動器
- 可配合安裝環境調節傳播角度: 45°/30°/15°/0°



HX-5系列

- 能提高演講和音樂音量效果, 專為中小型禮堂設計的低成本選擇
- 由4個預裝配模塊組成, 4個 LF 驅動器和 12個 HF球型高音喇叭
- 可配合安裝環境調節傳播角度: 60°/45°/30°/15°



BS-1006 箱型喇叭

- 5"全頻喇叭
- 適合播放背景音樂或公共廣播
- 流線型設計和低調外觀適合學校使用



紅外線麥克風與接收器 IR-201M + IR-701T/IR-701TA

- 一個接收器覆蓋面約15米
- 單聲道麥克風和接收器使用相同的頻率傳輸



SR-T5 箱型喇叭

- 雙向線陣喇叭
- 出色的語音清晰適合安裝在具強烈混響的體育設施中
- 堅固的抗衝擊結構適合用於中小型室內運動設施



Trantec S4.10 雙頻道無線麥克風系統

- 突破“1傳送器-1接受器”的印象, 空間利用更有效率
- 依需要選擇手提式/領夾式麥克風
- 多達10個同時頻道
- 頻道掃描與紅外線對頻功能



TOA (Hong Kong) Limited

www.toa.com.hk

Specifications are subject to change without notice.
Printed in Hong Kong